

# 360°

ELUMATEC AG:N AIKAKAUSLEHTI | NUMERO 10 | 1-2020



**PÄÄAIHE** | BELGIALAINEN MARKKINAJOHTAJA RENSON RAKENTAA TULEVAISUUDEN TEHDASTA – SBZ 628 -TYÖSTÖKESKUKSEMME YMPÄRILLE.

# PÄÄKIRJOITUS



Frank R. Keller  
elumatec AG:n pääjohtaja

## Hyvät elumatec-konsernin asiakkaat, liikekumppanit ja ystävät,

ihailimme yhä uudelleen innovaatiovoimaa, jolla asiakkaamme saavuttavat merkittäviä markkina-asemia. Olemme tietysti erityisen iloisia saadessamme elumatecin osalta myötävaikuttaa olennaisesti tähän menestykseen. Tästä löytyy yksi hyvä esimerkki kansijutussamme: Belgialainen perheyrittäjä Renson käyttää SBZ 628 -profiilintyöstökeskustamme uuden, tietä näyttävän tuotannon keskeisenä osana.

Merkittävä osuus tästä menestyksestä on elusoft-ratkaisuillamme, joilla automatisoidaan työstöä ja tehostetaan työnkulkua. Tässä numerossa keskitymme ohjelmistoseppiimme ja esittelemme toisen käytännön esimerkin: Frittlingenissä sijaitsevassa PFEIFFER-metallintyöstöyrityksessä jopa kolme SBZ 151 -profiilintyöstökeskustamme huolehtii parhaasta mahdollisesta joustavuudesta. Lisäksi kerromme elumatecin työkalujen kehittelystä ja Fensterbau Frontale 2020 -tapahtumasta.

Lehtemme tervehtii sinua lisäksi uudistetulla ulkoasuallaan, jolla korostamme kuulumistamme Voilap-konserniin. Huomaat, että elumatecilla tapahtuu kaikenlaista. Voit lukea siitä lisää haastattelusta, jonka toimitus teki minusta. Toivotan sinulle mukavia lukuhetkiä haastattelun ja tämän numeron kanssa

Ystävällisin terveisin Frank R. Keller

## 04 PÄÄAIHE

**Tulevaisuuden tehdas**  
SBZ 628 -profiilintyöstökeskus on belgialaisen huippuyrityksen, Rensonin, uuden tuotannon ydin.

## 13 MARKKINAT

**Kerran maailman ympäri**  
Vuoden 2019 messujen kohokohtia olivat esiintymisemme Ranskassa, Kiinassa, Dubaissa, Kanadassa ja Yhdysvalloissa.

## 18 KULISSIEN TAKANA

**Perustajan henki, tulevaisuuden syke**  
elumatecin tytäryhtiö elusoft yhdistää konetietotaidon ja digitaalisen maailman mahdollisuudet.

## 08 HAASTATTELU

**"Me olemme numero 1 – nyt ja tulevaisuudessa"**  
Uusi pääjohtaja Frank R. Keller tekee haastattelussa ensimmäisen välitilinpäätöksen.

## 14 MESSUT

**Suuren luokan messuesiintyminen**  
SBZ 628 XXL -profiilintyöstökeskuksesta tulee vuonna 2020 yksi Fensterbau Frontale -messujen tähdistä – esittelemme kaikki kohokohdat.

## 20

**Julkaisutiedot**

## 10 MENESTYSTARINOITA

**Kolmikko varmistaa joustavan tuotannon**  
Schwabenin Frittlingenissä sijaitsevassa PFEIFFER Metalltechnologie -yrityksessä on käytössä jopa kolme SBZ 151 -työstökeskusta.

## 16 VINKKEJÄ JA NEUVOJA

**Sahanhammastarkastus**  
Sopiva työkalu säästää voimaa ja aikaa: Katsotaanpa, miten prototyyppi syntyy.

# SISÄLLYS



## 50 000 neliömetrin tuotantopinta-ala

Innovaation ja valmistuksen välisen aukon täyttäminen: Belgialainen yritys, Renson, joka on markkinajohtaja laadukkaiden terassikatosten alalla, avaa uuden tulevaisuudentehtaan. Profiilintyöstökeskuksemme SBZ 628 tulee tuotannon sydän. ▶ s. 4–7





# TULEVAISUUDEN TEHDAS

elumatec SBZ 628 XL -profiilintyöstökeskus on Rensonin uuden tuotannon ydin

Terassikatosten, autokatosten, julkisivu- tai puutarhaelementtien suhteen belgialaisen perheyrittäjän, Rensonin, ei tarvitse pelätä kilpailijoita. Varmistaakseen asemansa yritys suunnittelee parhaillaan kymmenen kilometrin päähän pääpaikastaan täysin uutta tuotantopaikkaa. SBZ 628 XL -profiilintyöstökeskuksella on siinä ratkaiseva rooli. ”elumatecin avulla täytämme innovaation ja tuotannon välisen aukon”, sanoo Pierre Balcaen, joka vastaa Rensonilla uuden tehtaan digitalisoinnista.

Syyskuussa 2020 otetaan käyttöön tulevaisuuden tehdas De Prijkelin teollisuuspaikkakunnalla Kruisemissa, joka sijaitsee E17-moottoritien varrella. Siitä tulee samanlainen kuin Rensonin päätoimipaikka, joka sijaitsee Belgian Länsi-Flanderin provinssissa Waregemissä. Waregem on tunnettu raviradastaan, jolla järjestetään vuosittain Koerse Waregem -ravit. Pierre Balcaen vastaa siitä, että uuden Outdoor Experience Centerin – tulevaisuuden tehtaan – rakentamisessa voitetaan kaikki esteet. Vihreälle niitylle on suunniteltu kolmi-kerroksinen rakennus, jossa on tuotantopinta-alaa yhteensä 50 000 neliometriä.

Mutta ei siinä kaikki. Kokonaisprojektiin kuuluvat myös uusi IT-infrastruktuuri ja uudet koneet. Pierre Balcaen kuvailee toimintatarvetta: ”Mitä tulee tuotteisiin, Renson on erittäin innovatiivinen yritys. Tuotantoa meidän sitä vastoin pitää parantaa, jotta voimme edelleen vähentää markkinoille lanseeraamiseen käyttämäämme aikaa.” Tästä syystä Renson siirtyy moderniin SAP-viestintäarkkitehtuuriin SAP S/4HANA, SAP EWM, jossa on itse laadittu käyttäjän määrittämä MES (Manufacturing Execution System) SAP Mii (+ PCo) -alustalla. ”Koneiden on oltava integroitavissa näihin uusiin prosesseihin”, sanoo Pierre Balcaen: ”Tämä tarkoittaa,

että niiden on tuotava automaatiota, yhdistettävyyttä ja läpinäkyvyyttä tuotantoon.”

## Kolme SBZ 628 -profiilintyöstökeskusta tehokkaaseen profiilintyöstöön

Koneet uuteen tuotantoon Rensonin tiimi löysi elumatecilta. Vuoteen 2023 mennessä kolme identtistä SBZ 628 -profiilintyöstökeskusta tulee huolehtimaan tehokkaasta profiilintyöstöstä Waregemissä. Ensimmäinen SBZ-työstökeskus on jo paikan päällä Rensonin päätoimipaikassa. Asetustyöt saatiin valmiiksi viikossa. Nyt SBZ 628 -työstökeskusta valmistellaan käyttöönottoon. Miksi Renson päätyi elumatecin koneeseen? Tästä kertoo katsaus tähänhetkiseen tuotantoon: Renson käyttää perinteisiä sahoja ja jyrsimiä. Tuotantoa varten tarvitaan tässä useita vaiheita. Ensimmäisenä sahataan, sitten työkappale siirtyy jyrsimeen ja sen jälkeen edelleen maalaamoon. ”Tämä on hankalaa, ja siksi uudessa tehtaassa työskennellään profiiliryhmien mukaan. SBZ 628 -työstökeskus voidaan konfiguroida kerran, minkä jälkeen voidaan muokata jopa neljästä kuuteen tällaista ryhmää kerralla. Tämä oli ratkaisevaa”, kertoo Pierre Balcaen.

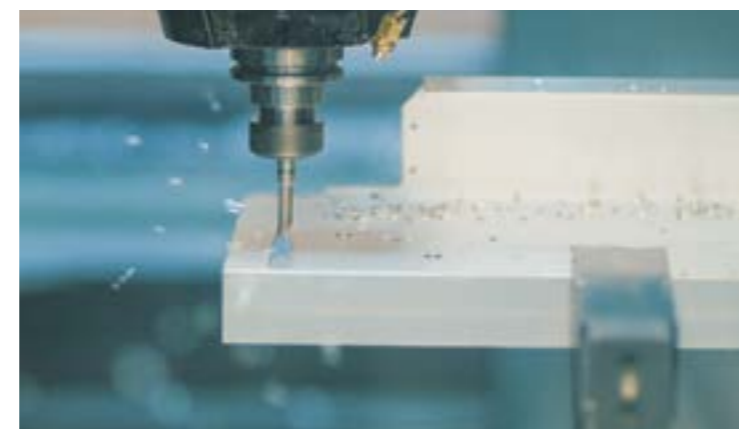
Rensonin päätoimipaikka Waregemissä: Tämän perinteikkään yrityksen liikevaihto on yli 220 miljoonaa euroa.



Creating healthy spaces

Lisätietoa Renson-yhtiöstä:  
[www.renson-outdoor.com](http://www.renson-outdoor.com)





Renson esittelee paikan päällä suuntaa näyttäviä konsepteja mukavuusilmastoinnista sisällä ja ulkona – ja tulevaisuudessa myös uudessa Outdoor Experience Centerissä. Tavoitteena on tarjota asiakkaalle yksilöllinen kokonaispaketti, myös yhteistyössä muiden toimittajien kanssa.

Rensonin valmistus on yksilöllistä, ja sitä tärkeämpää on kuormittaa koneita mahdollisimman tauottomasti. SBZ 628 -profiilintyöstökeskus liitetään eluoftin eluCad-ohjelmalla Rensonin SAP-infrastruktuuriin. Sen lisäksi käytetään eluCloudia, joka on uusi ohjelmistopaketti konetietojen valvontaan ja analysointiin. ”Tavoitteena on kerätä tiedot tosijassa ja siirtää ne järjestelmään Real Time -ohjelmointirajapinnan avulla”, kertoo Stefan Huster. eluoftin ohjelmistokehityksen johtaja on Rensonin tiimin tukena, jotta SBZ 628 -profiilintyöstökeskus voidaan konfiguroida täydellisesti yksilöllisten vaatimusten mukaisesti. Tämä alkaa rajapintojen analysoinnista ja päättyy täysin automaattiseen osien työstöön jatkuvassa käytössä. Samalla eluCloud analysoi olennaisia parametreja, kuten koneen tilaa ja kulumista. Kuinka kauan SBZ 628 -työstökeskus tarvitsee työn valmiiksi tekemiseen? Vastauksen antaa eluCloud. Ja ohjelmisto havaitsee tila-analyyysin avulla mahdollisuuksia tuotannon optimoimiseen.

#### Digitalisointi eluCadin ja eluCloudin avulla

Uudessa tehtaassa tämä tapahtuu pitkälti automaattisesti. ”Rensonille teknologisen edelläkävijän, SBZ 628 -työstökeskuksen käyttö on tässä erityisen tärkeää, koska kaikki järjestelmät valmistetaan yksittäiskappaleina”, sanoo Pierre Balcaen. Niinpä esimerkiksi kääntyvillä lamelleilla varustetun Camargue-terassikatoksen yhteydessä asiakas voi valita yli 300 vaihtoehdosta. Sen konfiguroinnin pohjalta luodaan tulevaisuudessa 3D-malli. Kun asiakas tekee tilauksen, yksittäisosien 3D-tiedot lähetään tuotantoon. Näiden tietojen avulla

voidaan eluCadilla suorittaa täysin automatisoitu työstö. Kun tähän lisätään eluCloudin ja SAP-ympäristön, joka muun muassa laskee materiaalikulut ja myynnin kulun, tarjoamat mahdollisuudet, kuva verkostoidusta ja pitkälle automatisoidusta tulevaisuuden tehtaasta tulee jo hyvin kirkkaaksi.

Haastatteluhetkellä Rensonin tiimi oli vielä harjoitteluvaiheessa ja testasi SBZ 628 -profiilintyöstökeskuksella uusia profiileja. Kesäkuussa 2020 uudessa rakennuksessa otetaan käyttöön toinen kone – ”tarkka kopio ensimmäisestä koneesta”, kertoo Pierre Balcaen. Se takaa kitkattoman muuton, sillä kumpaakin konetta käytetään täsmälleen samoilla määrityksillä. Uuden tuotannon lähtölaukaus tapahtuu syyskuussa 2020, mutta Rensonin ja elumatecin yhteistyö ei missään tapauksessa pääty siihen. ”Pyrimme pitkäaikaiseen kumppanuuteen”, sanoo Pierre Balcaen. Koneiden verkottaminen avaa uusia mahdollisuuksia myös esineiden internetin ja Industrie 4.0:n suhteen. Pierre Balcaen on siksi vakuuttunut: ”Kuljemme kohti tulevaisuutta yhdessä elumatecin kanssa.” ■

**”Kuljemme kohti tulevaisuutta yhdessä elumatecin kanssa.”**

## TERVEIDEN TILOJEN LUOMINEN

Julkisivuun integroitu aurinkosuoju, älykäs ilmanvaihto, Smart Living: Belgialainen perheyritys Renson on kehittynyt maailmanlaajuisesti edelläkävijäksi, joka toteuttaa tavoitettaan ”Terveiden tilojen luominen” yli 80 maassa – yksilöllisillä ratkaisulla ilmanvaihdon, aurinkosuojausten ja ”Outdoor Livingin” liiketoiminta-alueilla. Vuonna 1909 perustettu yritys edustaa huippuluokan suunnittelua ja innovointia. 10 prosenttia työntekijöistä toimii tutkimuksessa ja kehityksessä.

Tuotteillaan Renson-konserni, joka työllistää yhteensä 1 200 työntekijää, varmistaa terveellisen ja ensiluokkaisen asumismukavuuden huoneilmasta ja huonelämpötilasta aina ulkoilmaelämään saakka. Rensonin tuotevalikoimaan kuuluu ilmanvaihtojärjestelmiä, tekstiilaurinkosuojausta ja alumiinimarkiseja, terassikatoksia, auto- ja julkisivuverhoiluja ja puutarhaelementtejä.

Fokuksessa SBZ 628: työstökeskus ottaa suorittaakseen useita työvaiheita, minkä ansiosta siitä tuleekin keskeinen elementti uudessa Outdoor Experience Centerissä (kuva alhaalla).

# "ME OLEMME NUMERO YKSI – NYT JA TULEVAISUUDESSA"

elumatec AG:n pääjohtajan Frank R. Kellerin haastattelu

Frank R. Keller on toiminut elumatec AG:n pääjohtajana kesäkuusta 2019 alkaen. 360°-haastattelussa johtaja tekee ensimmäisen välitilinpäätöksen tuotteista, prosesseista ja projekteista. Ammattitaitoinen tekninen piirtäjä ja sähkötekniikan koulutuksen saanut Keller on hankkinut itselleen asiantuntemusta ylemmän johdon tehtävissä kotimaassaan ja ulkomailla. elumatecilla hän pyrkii tuntuviin parannuksiin. Siinä hän suuntaa katseensa johdonmukaisesti eteenpäin: "Haasteemme on olla markkinoiden numero yksi – nyt ja tulevaisuudessa."



**Herra Keller, virkaanastujaispuheessanne kutsuite elumatecia vahvaksi tuotemeriksi, jolla on edessään suuri tulevaisuus. Mikä on strategianne, jolla tämä tulevaisuus varmistetaan?**

elumatec on todellakin saavuttanut ainutlaatuisen aseman markkinoilla. Nautimme suurta luottamusta asiakkaidemme keskuudessa sekä historiamme että henkilökohtaisten suhteidemme ansiosta. Keskustellessani asiakkaiden kanssa huomaan yhä uudelleen, että

he samaistuvat tuotteisiimme, ja heillä on niihin tunneside. He ovat kumppaneitamme. Tätä etua meidän on hyödynnettävä, kun teemme elumatecia yhä uudelleen tulevaisuuskelpoiseksi.

**Tulevaisuuskelpoisuus vaatii varmastikin laajamittaisia ohjelmia.**

Kyllä, ja nämä ohjelmat ovat meillä oikeastaan jatkuva prosessi. Mutta tällä kertaa se on erityisen intensii-

vinen. Prosessin ansiosta elumatecista tulee seuraavien vuosien aikana vahvempi kaikilla osa-alueilla: tuotteiden ja sisäisten toimintojen osalta ja siinä, miten meidän huomataan ulkopuolelta maailmanlaajuisesti. Ensin olemme määränneet tuotannollemme kunto-ohjelman. Kavennamme ja nopeutamme työnkulkuja. Vuoden 2020 loppuun mennessä teemme tämän myötä merkittävän hyppäyksen tehokkuuden ja laadun suhteen. Samanaikaisesti työstämme tietysti tuotteitamme kaikilla osa-alueilla, jotta säilytämme edelleen johtavan asemamme innovaatioissa. Meillä on myös edessämme suuntaa näyttävä ohjelmistoprojekti: Voilap-konserni ottaa käyttöön SAP HANA -järjestelmän, jolla tuemme liiketoimintaprosessejamme parhaalla mahdollisella tavalla. Käyttöönotto elumatecilla alkaa vuoden 2020 aikana. Kaiken kaikkiaan näen teknologisen kehityksen ja digitalisoinnin mahdollisuutena erottua voimakkaammin kilpailijoistamme. Ja olen hyvin optimistinen: me onnistumme tässä edelleen muutoksen avulla.

**"Pidän itseäni tiimin jäsenenä."**

**Onko muutos ylipäättään tarpeen? elumatec on kuitenkin monilla aloilla maailman markkinajohtaja.**

Rakennamme koneita, jotka ovat alansa huippua, jos katson esimerkiksi 6-sarjaamme. Tuotamme korkeaa laatua, jolla on hintansa. Tämä hinta perustuu kokonaispakettiimme: huipputuotteet, paras palvelu, varaosien nopea toimitus ja digitaalinen lisäarvo ohjelmiston ansiosta. Tämä kaikki on kestävää vain, jos mukaudumme jatkuvasti tekemällä tuotteisiimme parannuksia, jotka tarjoavat asiakkaillemme todellista lisäarvoa.

**Ohjelmistosta puheen ollen. Mikä rooli on elusoftilla tulevaisuuden strategiassa?**

Ratkaiseva rooli, erityisesti yhteistyössä elumatecin ohjelmistokehittäjien kanssa. elusoftin ja eluCad-ohjelmiston ansiosta olemme erittäin hyvässä asemassa digitaalisella alalla. Uusi eluCloud auttaa asiakasta heti ensimmäisestä päivästä alkaen mittaamaan ja ohjaamaan elumatec-koneidensa tehokkuutta.

eluCloud-tuoteryhmä antaa asiakkaidemme käyttöön tehokkaan työkalun. Asiakkaat haluavat, että tilaukset kulkevat tuotannon läpi nopeasti, ovat tarkasti lasketavissa, ja että aikatauluja noudatetaan. eluCloudin avulla on mahdollista tunnistaa nopeasti poikkeamat toivotusta valmistusprosessista, ja se auttaa jäsenestyssä vianetsinnässä ja vika-analyyseissä. Tästä edusta viestimme markkinoilla entistä voimakkaammin.

**Millaisena näette elumatecin kansainvälisen aseman?**

Myös tässä suuntaamme katseemme tulevaisuuteen. elumatec tuottaa jo nyt 80 prosenttia liikevaihdostaan ulkomailla. Siten on asetettu peruskivi menestykselle taloudenpidolle. Meillä on lisäksi laajentamissuunnitelmia: vuonna 2020 perustamme Espanjaan uudenmuotoisen yhtiön. Lisäksi Meksikoon tulee pilotiprojekti, jossa rakennamme yhdessä Voilapin kanssa Shared-Service-alueen. Tavoitteena on saavuttaa yhdessä synergioita konsernin sisällä. Näin voimme lisätä tehokkuutta valtavasti.

**elumatecin on siis tarkoitus vahvistua Teidän toimieksenne uutena pääjohtajana.**

Pidän itseäni tiimin jäsenenä. Tehtäväni on luoda työntekijöillemme, jotka edistävät elumatecia päivittäin intohimoisesti ja sydänverellä, paras mahdollinen toimintaympäristö. Jotta koemme omavastuuta, iloitemme yhteisestä työstämme ja teemme vaikutuksen asiakkaisiimme. Olen urahistoriani aikana matkustanut hyvin paljon ja viettänyt paljon aikaa ulkomailla. Tämä asetus on osoittautunut selkeäksi eduksi. Tunnen saksalaisen ja kansainvälisen näkökannan ja pystyn tämän avulla antamaan tärkeitä impulsseja.

**Haluatteko vielä sanoa loppusanat?**

Ensiksi haluan painottaa, että viihdyn elumatecilla erittäin hyvin ja iloitsen joka päivä siitä, että saan olla mukana viemässä yritystä eteenpäin. Leikkilisesti sanon usein: "Tästä tulee mestariteokseni." Vaikka olemmekin jo pitkään olleet kansainvälisesti menestynyt yritys, katseemme suuntautuu yhä määrätietoisemmin uusille markkinoille ja uusiin teknologioihin. Nämä suuret mahdollisuudet voimme huomata vahvan kumppanimme, Voilap-konsernin avulla, mikä on merkittävä etu asiakkaillemme ja työntekijöillemme. Olemme olleet aina numero yksi, ja olemme sitä myös nyt. Se on ja tulee olemaan haasteemme. Asiakkaamme näkevät meidät samalla tavalla. elumatec on yksinkertaisesti alan mittapuu. Tämä on myös minun näkökantani ja omistaudun sille täysin. ■



# SBZ 151: KOLMIKKO VARMISTAA JOUSTAVAN TUOTANNON

Schwabenissa sijaitsevassa PFEIFFER-yrityksessä on käytössä jopa kolme SBZ 151 -työstökeskusta.

Keskisuuri yritys PFEIFFER Metalltechnologie on teknologiajohtaja alumiiniprofilien työstössä. Kilpailussa tämän perheytyksen etuina ovat tuottavuus, virhetaso ja toimitusajat. Siksi yritys luottaa osien valmistuksessa elumatecin profiilin-työstökeskuksiin (SBZ), automaattisahoihin ja kaksoisjiirisahoihin. Olemme nähneet, miten esimerkiksi SBZ antaa PFEIFFERin tuotantoon lisää tehokkuutta.



Suuri vaatimus: PFEIFFER pitää teknologista kärkipaikkaa.

## Yritys: Perheytyys Frittlingenissä

Frittlingen on idyllinen 2 190 asukkaan kunta Schwabenin Juran juurella. Täällä, Rottweilin ja Tuttlingenin välissä sijaitsee PFEIFFERin metallintyöstön päätoimipaikka. Yli 100 työntekijällään PFEIFFER on Frittlingenin suurin työnantaja. Yrityksen perusti vuonna 1977 Gerhard Pfeiffer. Vuodesta 2013 lähtien hänen poikansa Reiner ja Robert Pfeiffer ovat johtaneet n. 8 000 m<sup>2</sup>:n kokoista yritystä tasa-arvoisina johtaja-omistajina.

## Teknologiajohtajuus ja suursarjavalmistus

PFEIFFER vahvistaa markkinoiden teknologiajohtajana erityisesti ”PFEIFFER-Metall-Engineeringin” (PME) avulla. Sillä PFEIFFER tarkoittaa materiaalipanoksen, materiaalin valinnan, tuotesuunnittelun ja valmistusmenetelmien optimointia keski- ja suurten sarjojen valmistusta varten. PFEIFFER saavuttaa lisäksi moduuli- ja komponenttivalmistuksella suuren valmistustiheyden. Vaihto tapahtuu prototyypistä sarjaan.

**”Innovoinnilla on meille keskeinen merkitys.”**

PFEIFFERin asiantuntemus on erityisesti lastuavassa ja koneistavassa alumiinintyöstössä sekä hitsaus- ja pintatekniikoissa, laser- ja meistätyöstössä. Asiakkaisiin kuuluu yrityksiä autotekniikan, ajoneuvon- ja koneenrakennuksen, sähkö- ja energiatekniikan sekä aurinkosuojaustekniikan aloilta.

## Vaatus: nopeus ja joustavuus

Svaabilainen keskiluokkaisuus tarkoittaa laatua ja teknologiaa maailmanlaajuisesti. Tässä myöskään PFEIFFER ei ole poikkeus. Siksi yrityksessä käytettävien koneiden on vastattava korkeimpia vaatimuksia esimerkiksi tilauskannan suhteen. ”Meille on erittäin tärkeää, että pystymme reagoimaan nopeasti kapasiteetin nousuihin”, sanoo Pfeiffer. Suuretkin tilaukset on pystyttävä toteuttamaan nopeasti ja aivan asiakkaiden toiveiden mukaisesti, toisinaan myös useita samanaikaisesti.

Tuotannossa on lisäksi tarvetta koneista, jotka ovat nopeasti varustettavissa uudelleen. Vain näin voidaan selvitä erilaisista työvaiheista. Tällä joustavuudella on erittäin suuri merkitys myös PME:n ydinosaamisen suhteen, jossa optimointi sarjavalmistukseen on keskeisessä osassa.

”Asiakkaat arvostavat meitä, koska meillä on paras mahdollinen ratkaisu jokaiseen niin pieneen kuin suureenkin ongelmaan. Me tarjoamme lisäksi täydellisen palvelun”, sanoo Robert Pfeiffer. PFEIFFER ei valmista ainoastaan pieniä kappalemääriä pienille erikoismarkkinoille. Sillä toimitusjohtajan mukaan globalisaation aikoina vain keskisuurten ja suurten sarjojen valmistuksen avulla voidaan varmistaa yrityksen menestys pitkäjänteisesti. Edellytyksenä tälle on ja on ollut – työntekijöiden panoksen ja tietotaidon lisäksi – innovaatiovoima.

Lyödäkseen itsensä läpi kilpailussa, yrityksen on kehitettävä jatkuvasti. Tämä koskee myös teknistä varustelua alumiinintyöstössä. ”Tarvitsemme tässä koneita, jotka yhdistävät kaikki työvaiheet prototyypeistä sarjavalmistukseen ja mahdollistavat meille erittäin suuren joustavuuden”, Pfeiffer tiivistää vaatimukset.

## Käytössä: SBZ 151 – monipuolinen ja tilaa säästävä huippumalli

PFEIFFERilla käytetään samanaikaisesti kolmea tyypin SBZ 151 -profiilintyöstökeskusta. ”5-akselinen keskus kattaa meillä mitä erilaisempia työvaiheita parhaalla mahdollisella tavalla”, sanoo Robert Pfeiffer. Siten se täyttää ne edellytykset, jotka ovat välttämättömiä PFEIFFERin alumiiniprofiilien joustavaan ja tehokkaaseen työstöön. SBZ 151 -työstökoneella työstetään esimerkiksi osia ajoneuvojen alustojen valmistukseen. Siihen kuuluu Jaguarin osia tai profiileja Daimlerin tytäryhtiön, EvoBusin linja-autojen matkatavarahyllyjä varten. ”Käyttämällä kolmea rakenteeltaan samanlaista konetta pystymme mukautumaan jatkuvasti markkinoiden vaatimuksiin”, kertoo Pfeiffer.

SBZ 151 voidaan varustaa uudelleen PFEIFFERilla nopeasti työvaiheen mukaan. Yksi monista esimerkeistä: Dynaamisia servokäyttöjä käyttämällä työstöyksikkö voidaan asemoida jopa 66 m/min nopeudella. ”Suurempi tuottavuus syntyy automaattisen työkalunvaihdon ansiosta”, sanoo Pfeiffer. Vielä lisää tehokkuutta PFEIFFER saavuttaa käyttämällä elusoftin

elucad-ohjelmistoa. Se tuo koneiden ohjelmointiin parasta mahdollista joustavuutta, käyttömukavuutta ja käytännöllisiä toimintoja.

## Parempi laatu, pienempi asennuspinta-ala

Mikä parantaa laatua: Profiilien pintojen suojaamiseksi jyräntä, poraaminen, kierteitys ja kierteiden jyräntä, loveaminen ja sahaaminen tapahtuvat vaakatasossa olevaan profiiliin. Toinen tärkeä etu Pfeifferille: ”Tarvitsemme paljon vähemmän asennuspinta-alaa. Rakenteensa vuoksi SBZ 151 säästää enemmän tilaa kuin muiden valmistajien vanhat koneemme. Työstömahdollisuudet ovat silti samat.”

”Se yhdistää kaiken erinomaisella tavalla: tuotteemme sopii koneeseen, ja kone sopii tuotteeseen”, iloitsee Robert Pfeiffer. Toimitusjohtaja näkee samoja etuja kuin SBZ 151 -työstökoneessa myös muissa elumatecin automaattisahoissa SA ja SAS: Joustavuus ja nopea uudelleenvarustelu ovat ratkaisevia. On kuitenkin vielä yksi vähemmän teknologinen syy, jonka vuoksi tämä frittlingiläinen yritys on sopivia koneita etsiessään päätenyt elumateciin. ”Työskennellessämme yhdessä muiden yritysten ja toimittajien kanssa lähisijainti on meille hyvin tärkeää, sillä se on niin sanottu osa filosofiaamme”, Pfeiffer selittää valintaansa. Lisäksi elumatec on jo yritykselle tuttu. Tämä tarkoittaa: Sana koneiden laadusta on kantautunut PFEIFFERille asti.

Kaikki elusoftin elucad-ohjelmistoa koskevat tiedot löydät täältä: [www.elusoft.de](http://www.elusoft.de)





PFEIFFERin konehalli:  
elumatec huolehtii  
tehokkuudesta.

## ”Olemme kasvattaneet tuottavuuttamme 30 prosentilla.”

### Mutkatonta ja avointa yhteistyötä

Laadun lisäksi PFEIFFER pitää tärkeänä ennen kaikkea palvelua. Seisonta-ai-koja päivittäisessä käytössä on tarkoitus vähentää minimiin. Siksi koneen käytettävyys on tärkeysjärjestyksessä ensimmäisenä. ”elumatec auttaa meitä milloin tahansa olemassa olevien koneiden etähuollon kautta”, kiittelee toimitusjohtaja. ”Meitä ei ole koskaan jätetty pulaan ongelmien kanssa. Koneen mukana meille toimitettiin ikään kuin tuottavuutta. Siis yhteensopiva koneen, ohjelmiston ja ensiluokkaisen palvelun kokonaiskonsepti.”

Jo noin kahdeksan vuotta kestänyt yhteistyö elumatecin kanssa on Robert Pfeifferin mielestä ehdottomasti kannattanut ”Sekä henkilöstön tarjoama palvelu että myynnin työntekijöiden tarjoama henkilökohtainen palvelu erottuvat edukseen mutkattoman ja avoimen yhteistyön ansiosta.”

PFEIFFERin ja elumatecin yhteistyö on esimerkki siitä, kuinka teknologisesta tiedosta ja avoimesta viestinnästä syntyy jatkuvasti aitoa lisäarvoa. ”Olemme pystyneet kasvattamaan tuottavuutta peräti 30 prosentilla. Virhetasoa olemme pystyneet laskemaan 10–15 prosenttia, ja myös toimitusaikoja olemme onnistuneet lyhentämään merkittävästi”, sanoo Robert Pfeiffer. Tällaisen tehokkuuden kasvattamisen suhteen teknologiajohtajalla on parhaat edellytykset vahvistaa erinomaista asemaansa markkinoilla myös tulevaisuudessa. ■



Lisätietoa PFEIFFER Metall-technologie -yhtiöstä:  
► [www.pfeiffer-metalltechnologie.de](http://www.pfeiffer-metalltechnologie.de)

# KERRAN MAAILMAN YMPÄRI

Messujen kohokohtia vuonna 2019 Ranskassa, Kiinassa, Dubaissa, Kanadassa ja Yhdysvalloissa

Vuonna 2019 loimme suhteita – maailmanlaajuisesti. Kansainvälisillä ammattilaismessuilla keskipisteenä olivat ikkuna-, ovi-, julkisivu- ja alumiinirakentamisen mittatarkat ratkaisumme. Mutta myös keskustelu niin vanhojen kuin uusienkin asiakkaiden kanssa. Kansainväliset messuvieraat hyödynsivät messuesittelyjämme Pariisissa, Atlantassa, Torontossa, Shanghaissa ja Dubaissa yksilöllisiin neuvontakeskusteluihin.

### Batimat: kannattavia keskusteluja asiakkaiden kanssa

Messuosastomme Pariisin rakennusmessuilla tarjosi riittävästi tilaa tehokkaille koneille ja kestäville keskusteluille asiakkaiden kanssa. SBZ 122 -profiilintyöstökeskus herätti erityisen suurta kiinnostusta ja houkutteli kansainvälistä ammattilaisista koostunutta messuyleisöä.

### GlassBuild: Suhteiden luomista Atlantassa!

GlassBuild-messuilla keskipisteenä olivat ovet, lasi, ikkunat ja niiden työstäminen. Täällä saimme tilaisuuden hankkia itsellemme uusia asiakkaita. Hyvällä menestyksellä! 25 prosenttia messuosastollamme vierailleista ammattilaisista olivat mahdollisia elumatecin uusia asiakkaita.

### CMTS: vahvat koneet, vahvat suhteet

Toronton ammattilaismessuilla käytimme hyväksi tilaisuutta vahvistaa asiakassuhteita ja ennen kaikkea neuvoa kattavasti pienempiä yrityksiä. Kompaktit profiilintyöstökeskuksemme olivat siellä keskipisteenä.

### FENESTRATION BAU Kiina: Verkostoituminen Shanghaissa

Vajaat 150 uutta ja vanhaa asiakasta sai messuosastoltamme tietoa tehokkaista koneistamme. Suurta kiinnostusta herätti ennen kaikkea profiilintyöstökeskus SBZ 630.

### TechDays: Live-esityksiä ja ohjelmiston kohokohtia

Talomessut tytäryhtiössämme South Bendissa olivat täysi menestys: 150 vierailijaa vajaasta 100 yrityksestä tulivat paikalle hankkiakseen tietoa innovatiivisista ratkaisuksista, esimerkiksi eluCad-ohjelmistostamme.

### Windows, Doors & Facades: messuvieraina yli 6300 ammattilaista

Dubaissa järjestetyillä messuilla esiteltiin rakennustekniikan alan tuotteita. Menestyksekkäs messuesittely – lukuisia tarjouspyyntöjä, kauppvoja ja tilauksia. ■



Laaja tuotevalikoima houkutteli kansainvälistä messuyleisöä messuosastollemme.

# SUUREN LUOKAN MESSUESIINTYMINEN

## Fensterbau Frontale 2020: Konejättejä ja eluCloud

800 yritystä esittelee 18.–21. maaliskuuta 2020 Nürnbergissa innovaatioita ja ideoita ikkuna-, ovi- ja julkisivurakentamisen alalta. Meikin olemme paikalla – mukanaamme kolme messujättiä, muita tuotteiden kohokohtia ja eluCloud-ohjelmistoratkaisu.

Maailman suurimmat alan messut, suurimmat kaksoisjiirisahat, arvokkaat ratkaisut: Nürnbergin Fensterbau Frontale 2020 -messuilla esittelemme laajan valikoiman yksilöllisesti mukautettavia tuotteita, joiden avulla työskentely on tehokasta, vaivatonta ja kestävä – räätälöityinä asiakkaidemme kaikkia tuotantoteknisiä vaatimuksia tai yrityksen kokoa vastaaviksi. Messuvierailla on elumatecin osastolla mahdollisuus tutustua tarkemmin kahdeksaan koneeseen. Lisäksi esittelemme eluCloud-ohjelmistoratkaisun, joka kerää ja analysoi konetietoja, minkä ansiosta prosesseja voidaan optimoida huomattavasti.

### Kolme messujättiäistämme yhteenvetona:



### SBZ 141

Profiilintyöstökeskus SBZ 141: Neljän akselin avulla voidaan työstää taloudellisesti alumiinia ja ohutseinämäisiä teräsprofiileja. SBZ 141 -työstökeskuksen tyypillisiä ominaisuuksia ovat lyhyet työkalunvaihtoajat, optimaaliset työstösyklit ja erilaiset työstöpituudet. Erityisiä kohokohtia: autonominen kiinnittämien siirto ja vakaa, ergonominen konealusta. Vielä parempaa työskentelymukavuutta tarjoaa parannettu sisäänvientiasento. Profiilit voidaan viedä sisään helpommin siirretyn 0-reunan avulla.

### DG 142 XL

Yllätysvieras Fensterbau Frontalissa: kaksoisjiirisahamme DG 142 XL. DG 142:n suuressa versiossa on teknisiä ja ulkonäöllisiä uudistuksia. Käyttäjystävällisen koneen uusi muotoilu kerää katseita, ja käytännössä se vakuuttaa suuremmalla leikkausalueellaan. DG 142 XL on varustettu uusimmalla turvallisuustekniikalla, ja siihen on valinnaisesti saatavilla lisävarusteita, esimerkiksi etikettitulostin, digitaalinen näyttö, rullaratoja ja ohjelmistolaajennuksia. Suosittu PVC-alueella käytettävä kaksoisjiirisaha soveltuu täydellisesti suurten sarjojen valmistukseen 90°:n ja 45°:n sahausissa.

### SBZ 628 XXL

Profiilintyöstökeskus SBZ 628 XXL: Linearisella servokäytöllä, täysautomaattisella jäännöskappaleiden työstöllä ja jopa kahdeksalla karalla jyrintään tai poraamiseen 628-sarjan suurin malli tarjoaa parasta mahdollista joustavuutta. Koneella työstetään ja katkaistaan hyvin erilaisia alumiiniprofiileja täysin automaattisesti, turvallisesti ja nopeasti. Innovaatiot, kuten käännettävä tarttuja ja liikkuva kiinnitin helpottavat työskentelyä ja tuovat lisää tehokkuutta.

### Suuria ja suorituskykyisiä: muita koneita messuilla

- Profiilintyöstökeskus SBZ 151 Edition 90: Suurin 5-akselinen malli osoitti suorituskykynsä muun muassa Louvre Abu Dhabin kupolin rakentamisessa. Sen moduulirakenteen ansiosta voidaan tarjota eripituisia koneita. elumatecin asiakkaille tämä tarkoittaa: Optimaalisesti porrastetun käytettävissä olevien konepituuksien valikoiman ansiosta elumatec tarjoaa erittäin suuren joustavuuden, myös kilpailijoihin verrattuna.
- SBZ 609 -profiilintyöstökeskus: Suorituskykyiset ominaisuudet, kuten sisäpuolinen tarrain ja nostotoiminto tekevät suurimmasta PVC-profiilien työstökeskuksestamme vahvistetun ruuvauksen asiantuntijan.
- Profiilintyöstökeskus SBZ 122/75: German Design Award -voittajalla, joka on 122-sarjan suurin malli, työvaiheet sujuvat erittäin nopeasti ja tarkasti. Lisäksi joustavassa 5-akselisessa koneessa säästyy energiaa 30 prosenttia aikaisempiin mallisarjoihin verrattuna.
- Profiilintyöstökeskus SBZ 122/70 Plus: suorituskykyinen monitaituri ikkunoiden ja ovien valmistukseen, joka soveltuu ennen kaikkea pienille metallialan yrityksille ja toimittajille, jotka toimivat kahdessa vuorossa. Dynamiikka, energiatehokkuus ja älykäs säätötekniikka ovat tämän Power-Torque-jyrsinmoottorilla varustetun koneen parhaita ominaisuuksia. Siltä voidaan odottaa parasta tehoa – pienellä virrankulutuksella.
- Kaksoisjiirisaha DG 244: Helppopääsyiset pöytätasot ja suuri sahanterän halkaisija tekevät tästä tehokkaasta koneesta monikäyttöisen. Korkeiden ja leveiden profiilien sahaaminen on mahdollista ilman apukappaleita.

### Enemmän ohjelmistoja, enemmän palvelua, enemmän käyttömukavuutta

Innovatiiviset ohjelmistoratkaisut laskevat kustannuksia, varmistavat käyttövalmiuden ja mahdollistavat joustavuuden. elumatecin yhteistyössä elusoftin kanssa kehittämä eluCloud tarjoaa kone- ja tuotantotiedot käyttäjälle tosijassa. Käyttäjystävällisyys on siinä samalla tavoin etualalla kuin optimointimahdollisuudet käytössä. Messuilla kerromme digitaalisista automaatioprosesseista, eluCloud-tuoteryhmän moduuleista sekä eluCad-ohjelmistosta, joka helpottaa tankotyöstökeskusten ohjelmointia. Fensterbau Frontale -messuilla keskipisteenä ovat myös asiakaslähtöinen ja kattava neuvonta. Myös jälkimarkkinointitiimimme on paikalla Nürnbergissä. ■

**FENSTERBAU  
FRONTALE**

Lisätietoa Fensterbau  
Frontalesta:  
► [www.frontale.de](http://www.frontale.de)



# SAHANHAMMAS-TARKASTUS

## Mittojen mukaiset työkalut elumatec-koneille (osa 1)

Siitä lähtien, kun kivikauden esi-isämme valmistivat vaivalloisena käsityönä ensimmäiset käsikirveet, olemme tienneet, että sopivalla työkalulla saavutetaan parempia tuloksia ja säästetään myös voimaa ja aikaa. Tämä pätee etenkin huipputekniikan ja Industrie 4.0:n aikoina.

### Vierailu sahanterävalmistajan luona

Kurkistetaanpa elumatecin työkalukehittelyn kulissien taakse: tämä ei tapahdu välttämättä paikan päällä Mühlacker-Lomersheimissa. Esimerkki sahanteristä: Jotta uuden elumatec-sahauskoneen prototyypille voidaan kehittää paras mahdollinen terä, se kootaan sahanterävalmistajan luona. Siellä testisahanterät leikkaavat alumiiniprofiileja tunti toisensa jälkeen. Vaihtoehtoja testataan lukuisia: Kuinka monta hammasta on optimaalinen määrä työstettävälle takoraudalle? Mikä geometria tuottaa nopeimman syötön ja parhaan lastujen poiskuljetuksen?

Mikään yksityiskohta ei vältty testaaajan tarkkaavaiselta katseelta: Kuinka nopeasti työprosessi saatiin valmiiksi? Tarvitsiko jälkikäteen tehdä toimenpiteitä käsin? Mitkä sahanterät osoittautuivat hyväksi ja mitkä kirjaimellisesti katkaisivat hampaansa materiaalia purressaan?

### Täydellinen työkalu jokaiselle elumatec-linjalle

”Jokainen kone on vain niin hyvä kuin työkalu, joka on suorassa kosketuksessa työkappaleeseen”, selittää Michael Dehm, joka on elumatecilla teknisen myynnin johtaja. ”Asiakkaat asettavat meille maailman markkinajohtajana suuria vaatimuksia laadun ja luotettavuuden suhteen. Siksi päätimme jo varhain tarjota koneisimme myös täydellisesti sopivia työkaluja.”

elumatecin koko työkaluvalikoiman löydät osoitteesta  
[www.elumatec.com/en/catalog](http://www.elumatec.com/en/catalog)

Sahanterien kehitys on siksi vain yksi esimerkki, kuten Rutger Stuber kuvailee: ”Sahanterienkohdalla testit osoittavat, että leikkaustulos paranee huomattavasti, kun hammaslukua nostetaan 110:stä 120:een” Sovellustekniikan työntekijä sanoo: ”HS-jyrsimien kohdalla totesimme, että suurempi hiontakulma 15° antaa lisää tilaa lastuille. Näin saavutamme nopeamman syötön, vähäisemmän kulumisen ja erittäin puhtaat pinnat. Maanaalista jälkikäsitelyä ei enää tarvita. Asiakkaillemme tämä tarkoittaa ajan säästöä ja parempaa taloudellisuutta.”

### Laatua yhdestä paikasta

Mittojen mukaan valmistettu työkalu mahdollistaa lujan pysymisen työkalun kiinnittimessä, optimaalisen voimansiirron ja kitkattoman lastujen poiskuljetuksen. Hyöty: mittatarkat pinnat ja pitkät työstöajat. Berthold Scherer sovellustekniikan alalta tietää: ”Asiakkaamme voivat luottaa siihen, että sahanterämme, kiekkojyrsimet, HS-jyrsimet ja VHM-jyrsimet on sovitettu täydellisesti materiaalien muokattaville alumiiniseoksille ja koneen käyttötarkoitukseen.” Entä muiden materiaalien osalta? ”PVC-profiileille meillä on tarjolla laaja valikoima sahanteriä, kiekkojyrsinsettejä, HS-jyrsimiä, urateriä, poria, teflonkalvoja ja VHM-jyrsimiä. Myös erikoistapauksiin, kuten teräsvahvikkeilla varustetun oven valmistukseen.”

elumatecin työkalutarjonta täydentyy kiristysholkeilla, työkalunpitimillä ja suihkutusaaineilla voitellua ja jäähdystystä varten. Myös ohjelmistoa on ajateltu: eluCamilla ja eluCad-toimisto-ohjelmistolla varustetuissa työstökeskuksissa käyttötiedotoptimoiduille työkaluille on integroitu jo tehtaalla. Työkaluja käydään tietysti perusteellisesti läpi tuotekoulutuksissa, painottaa Osman Bütün sovellustekniikan alalta.



Testaus, testaus, testaus – täydellisen lisävarusteen salaisuus.

Haluatko tietää lisää työkaluista? Ota meihin yhteyttä:

► Tekninen myynti  
 Rutger Stuber  
 rstuber@elumatec.com

### Tehokkuus ja palvelu ovat valttikortteja

Kun kone, työkalu, palvelu ja tuki toimitetaan ”huolettomana kokonaispakettina”, siitä iloitsevat myös hankinta- ja kirjanpito-osasto. Yksi ainoa, pätevä yhteyshenkilö merkitsee suurempaa toimitusvarmuutta, parempaa koneen kuormitusta ja lopuksi ylivoimaista hinnan ja suorituskyvyn suhdetta. ”Sen olemme velkaa asiakkaillemme, ja tällä lunastamme myös asiakasuskollisuutta”, tietää Michael Bührle, jälkimarkkinointiosaston johtaja. ”Parhaan laadun ja tuottavuuden mahdollistaminen on yksinkertaisesti osa yritysfilosofiaamme.” ■

Sarjamme osa 2: 360°-lehtemme seuraavassa numerossa omistaudumme yksityiskohtaisesti jyrsintätyökaluihin.

## AMMATTILAISET TYÖSSÄ

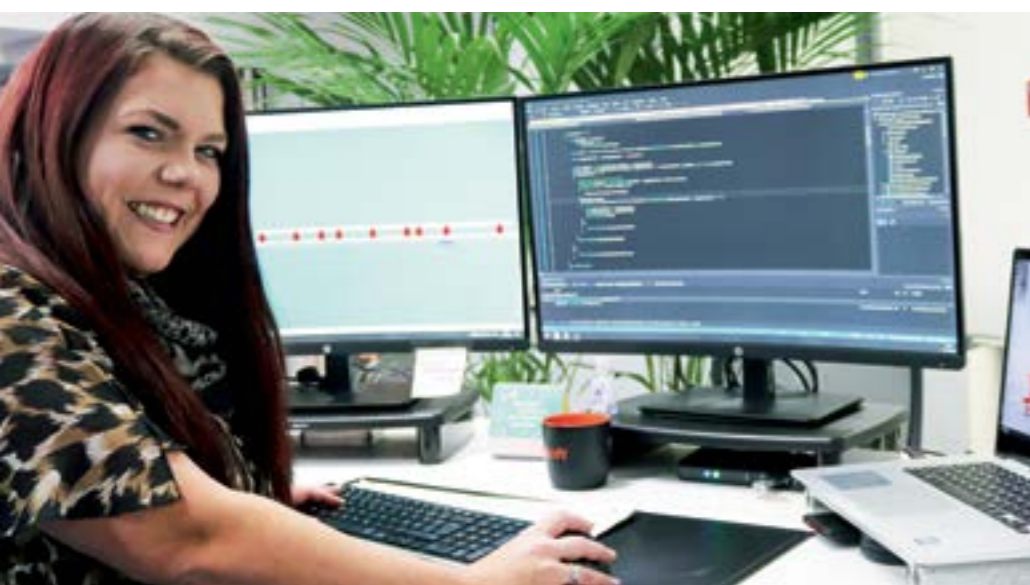
Vinkkejä parhaisiin tuloksiin, suurempaan tehokkuuteen ja pienempään meluun työkalujen käytössä:

- Kiinnitä työkappale tukevasti (väh. kaksi pneumaattista kiinnitintä tai ruuvipuristin).
- Kiinnitä työkappale lähelle työstövälineitä.
- Kiinnitä työkalut mahdollisimman lyhyiksi.
- Suuntaa suihku tarkasti lastutukseen.
- Noudata elumatecin suihkutusaaineita koskevia annostelusuosituksia.
- Ota kovametallisten työkalujen kohdalla huomioon kiristysholkin ja työkalun kiinnittimien optimaalinen pyöriminen.
- Käytä vain työkalujärjestelmiä, joilla on hyvä tasapainotuksen laatu.
- Varmista oikea pyörimissuunta.

# PERUSTAJAN HENKI, TULEVAISUUDEN SYKE

elumatecin tytäryhtiö elusoft yhdistää konetietotaidon ja digitaalisen maailman mahdollisuudet

Kaikki tietävät, että Applen perustajat Steve Jobs ja Steven Wozniak perustivat yrityksensä autotallissa. elusoftilla tämä tapahtui vuonna 2000 samalla tavoin hienostelematta. Ensimmäiset askeleet elumatecin koneita varten suunniteltua ohjelmointiohjelmistoa kohti otettiin tosin toimistotiloissa. Mutta keksijän henkeä, optimismia ja näihin liittyvää autotallin tunnelmaa oli runsaasti niillä kolmella ohjelmoijalla, jotka alussa metsästäivät öin ja päivin täydellistä koodia ensimmäistä versiota varten.



Christina Bauer:  
Ohjelmistokehittäjä tuli maisteriopintojensa jälkeen takaisin elusoftille.

Se oli perustamisen aikaa, ja tuo henki ja dynamiikka on säilyttänyt elusoftin 13 työntekijää käsittävän tiimin tähän päivään saakka. ”Meillä vallitsee edelleen start-up-yrityksen dynamiikka”, sanoo Stefan Huster. Diplomi-informaattikko johtaa elusoftin ohjelmistokehitystä. Hän ei ollut mukana perustamassa elumatecin tytäryhtiötä vuonna 2001, mutta hän tuntee hyvin tarinan siitä, kuinka yhteistyöstä ohjelmistoyritys CAMäleonin kanssa syntyi tulevaisuuden yritys elumatecin alle. ”Yritys, joka on nykyään samoin osa Voilap Holdingia, on edelleen kumppani, jonka kanssa teemme yhteistyötä”, kertoo Huster.

Dettenhausenin toimipaikassa työntekijät nauttivat Schönbuchin läheisyydestä ja välimatkasta Mühlackeriin, missä kaikki pyörii koneiden ympärillä. elusoftin työntekijät ovat silti usein nähtyjä vieraita elumatec AG:n päätoimipaikassa. Kehityksestä Stefan Huster sanoo: ”Palaute elumatecin tekniikoilta ja myynnistä on meille asiakkailtamme saamamme palautteen ohella luonnollisesti erittäin tärkeää. Toisaalta arvostamme liikkumatilaa, jonka ansiosta pystymme viemään kehityksemme eteenpäin.”

Käytännössä tämä tarkoittaa, että elusoftilla tuotteet ja ratkaisut ovat asialistalla, jolla asiakkaiden koneista ja tuotantoprosesseista tehdään tulevaisuuskelppoisempia ja tehokkaampia. Paras esimerkki tästä on eluCad-ohjelmointiohjelmisto. Lukuisista asiakkaiden projekteista ja vaatimuksista saadun kokemuksen ansiosta eluCad on nykyään ratkaisu sekä keskisuurille metallirakennusyrityksille että teollisuuden asiakkaille, kun halutaan nopeasti ja joustavasti ohjelmia elumatecin koneille. Niinpä ohjelmistoa on käytetty jo erittäin vaativiin projekteihin, kuten Louvre Abu Dhabi tai Burj Khalifa.

elusoft-tiimi  
(vasemmalta oikealle):  
Sebastian Müller  
(sovellustekniikka)  
Hansjörg Auch-Schwarz  
(sovellustekniikan johto)  
Stefan Gerhart  
(ohjelmistokehitys)  
Stefan Huster  
(ohjelmistokehityksen johtaja)  
Frank Loreck  
(sovellustekniikka)  
Karin Beck (hallinto)  
Sergej Klepov  
(sovellustekniikka)  
Yvonne Koss (hallinto)  
Christina Bauer  
(ohjelmistokehitys)  
Petra Ecker (kaupallinen johto)

Kuvasta puuttuvat:  
Ralf Haspel (toimitusjohtaja)  
Julian Reich  
(ohjelmistokehitys)  
Jonas Ströbele  
(ohjelmistokehitys)  
Aleksandar Kirilov  
(ohjelmistokehitys)



elusoftilla työskentelee neljä sovellusteknikkoa, jotka pitävät asiakaskoulutuksia, hoitavat niiden tuottamisen ja ovat aina käytettävissä neuvoineen elusoft-puhelinpalvelun kautta. Hansjörg Auch-Schwarz, elusoftin sovellustekniikan johtaja, sanoo tähän: ”Palvelullamme haluamme tukea asiakkaitamme heidän haasteissaan parhaalla mahdollisella tavalla.” Niinpä ei ole hämmästyttävää, että monia asiakkaita kutsutaan etunimeltä, ja ajan myötä kansakäyminen on kehittynyt erittäin kollegiaaliseksi. Tämä suora yhteys auttaa huomaamaan markkinoiden vaatimukset ajoissa ja toimii arvokkaana

panoksena ohjelmiston jatkokehittelyä varten – niin eluCadin kuin eluCloudin osalta, joka on uusi digitaalinen ratkaisu tuotannon valvontaan.

Tiimiin kuuluu lisäksi kolme työntekijää kaupalliselta puolelta. He ovat yrityksen selkäranka ja hoitavat kaikki hallinnolliset tehtävät – on sitten kyse hotellihuoneiden varaamisesta koulutuksiin osallistujille tai koko kirjanpidosta. Tämä antaa tilaa luovuudelle, jota kuusi ohjelmistokehittäjää osaavat arvostaa päivittäin. Ohjelmistokehittäjistä viisi on miehiä ja yksi nainen. Naispuolinen kehittäjä on saanut ensin koulutuksen elusoftilla ja suorittanut sen jälkeen maisterin tutkinnon ja palannut jälleen elusoftille. Siitä Stefan Huster on erityisen ylpeä. ”Yritysilmapiiirimme ansiosta työntekijöidemme vaihtuvuus on erittäin vähäistä.” Spontaanit käynnit yhdellä työpäivän jälkeen ja säännölliset tapahtumat kuuluvat yrityksen kulttuuriin. Tärkeämpää ovat joustavat työajat, läpinäkyvä tiedonkulku ja matala hierarkia: Ralf Haspel, vuodesta 2011 alkaen elusoftin toimitusjohtaja ja aikaisempi elumatec AG:n

pääjohtaja, huolehtii hallinnollisten tehtävien ohella painopisteittäin suhteista elumateciin ja Voilap Holdingiin. Operatiivisen johdon jakavat Stefan Huster ja Petra Ecker, joka on vastuussa kaupallisesta puolesta.

Näinä digitalisaation aikoina ei ole ihme, että elusoftin kurssi on nousussa. Menestys riippuu erityisesti työntekijöistä. Alueella kilpaillaan voimakkaasti pätevistä työntekijöistä. Lähellä sijaitsevilla yrityksillä, kuten Boschilla, IBM:llä tai Daimlerilla on yleensä parhaat kortit. Se, että elusoft siitä huolimatta kasvaa myös henkilöstön suhteen, johtuu kiinnostavista projekteista, hyvästä ja perheenomaisesta työilmapiiristä sekä edelleen vallitsevasta perustajan hengestä.

Myös elumatecilla ymmärretään, että tämä tarjoaa etuja ohjelmistoyritykselle. Mühlackerissa monet pitävät elusoftia ehdottoman tärkeänä kumppanina koko teknologisen edelleenkehityksen kannalta. ”Automatio on aihe, joka työllistää kaikkia asiakkaitamme”, sanoo Stefan Huster. Kehitysjohdajan mielestä ohjelmistosta tulee yhä enemmän myyntivaltti, sillä se tuo prosesseihin ehdottomasti tarvittavaa tehokkuutta. ”Todellista lisäarvoa asiakkaillemme!” elusoft on sen myötä ohjelmoitu menestymään, ja se myötävaikuttaa samalla myös siihen, että elumatecilla voidaan katsoa luottavaisesti digitaaliseen tulevaisuuteen. ■

**elusoft**

Lisätietoa elusoft-yrityksestä  
► [www.elusoft.de](http://www.elusoft.de)



## Julkaisutiedot

Kiitämme asiakkaitamme,  
kollegoitamme ja yhteistyö-  
kumppaneitamme tuesta.

Julkaisija: elumatec AG  
Pinacher Straße 61  
D-75417 Mühlacker  
Puh.: +49 7041 14-0  
mail@elumatec.com  
www.elumatec.com

Toimitus:  
Nadine Schneider, markkinointi  
Jakelualue: maailmanlaajuinen  
Muut kielivaihtoehdot löytyvät  
verkkosivustoltamme osoitteesta:  
www.elumatec.com

Kuvatiedot:  
Kansi: Renson® pääkonttori  
Pääkirjoitus: elumatec AG  
Sisällys: Renson® pääkonttori  
Pääaihe: Renson® pääkonttori  
Haastattelu: elumatec AG  
Menestystarinoita: PFEIFFER Metall-  
technologie GmbH, elumatec AG  
Markkinat: elumatec AG  
Messut: elumatec AG, shutterstock  
Vinkkejä ja neuvoja: elumatec AG  
Kulissien takana: elusoft GmbH

Artikkeleiden sisältö ei välttämättä  
vastaa julkaisijan mielipidettä. Kaikki  
oikeudet pidätetään. Kopiointi tai  
sähköinen jakelu vain julkaisijan luvalla.

